



Charte graphique

29/03/16

Logotype

Le logotype Generix ne change pas

Le logo Generix Group se compose de 3 éléments :

- > le mot « generix » de police eurostile normale ;
- > le mot « group » de police eurostile en italique, ferré à droite de « generix » et de taille plus petite ;
- > la parenthèse, élément graphique, plus grande et centrée par rapport au groupe de mots « generix group »

Les mots sont tous en bas de casse et ne prennent pas de majuscule.

Le logo Generix Group est le seul existant.

Les logos de gamme (GCI, GCS, GCC), Académie, mygenerixsupport ou autre logo exotique n'existent plus.



La taille du logo ne peut être modifiée que de façon homothétique.

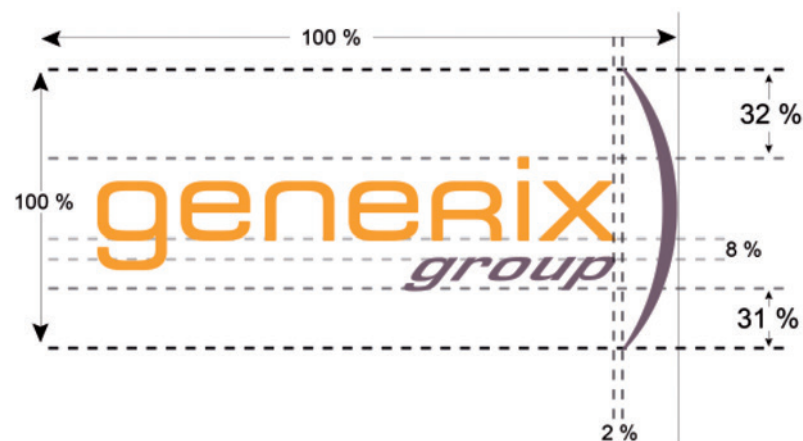
Le logo ne peut être ni redessiné ni transformé. L'interlettrage reste fixe.

Composition du logo Generix Group en pixel

(dans le cas où il mesure 1575x765 pixels)



Composition du logo Generix Group en %



Logotype

Les couleurs composant le logo

Les couleurs élémentaires sont le prune et l'orange.

En cas d'impression en noir et blanc, le logo Generix Group reste noir à 100%.

La version colorée du logo s'utilise exclusivement sur fond blanc et est à privilégier. Sur fond sombre, utiliser le logo blanc. Sur fond clair, utiliser le logo noir.

Le logo sur une image est interdit.

ORANGE

PANTONE 144

CMJN : C0 M45 J92 N0

RVB : R244 V159 B30

Web : #f49f1e

PRUNE

PANTONE 5025

CMJN : C57 M64 J40 N17

RVB : R117 V89 B106

Web : #75596A

NOIR

PANTONE PROCESS BLACK

CMJN : C76 M70 J66 N79

RVB : R29 V29 B029

Web : #1C1D1C



Utilisation exclusive sur fond blanc



Utilisation sur fond clair



Utilisation sur fond sombre

Logotype

Les interdictions

Il est interdit d'utiliser le logo dans le cas où la marque présente un risque de mauvaise lisibilité (contraste insuffisant entre le fond et le logo).

Privilégier le positionnement dans un aplat ou un fond blanc.



Il est interdit d'utiliser le logo en dehors des normes de couleurs préconisées.



Il est interdit de modifier la proportion des éléments constituant le logo, de modifier l'un de ses éléments ou d'en omettre une partie.



Logotype

Positionnement

Le logo a pour espace vital minimal 0,5 cm

Il ne se positionne jamais seul à bord perdu à 100%

Si c'est le cas, il devient un élément graphique et n'a aucune valeur identitaire.



Palette de couleurs

ORANGE GENERIX #f49f1e
C0 M45 J92 N0 rgb(244, 159, 30) - Pantone 144

Dominante de Generix, la couleur orange se retrouve sur tous les documents « génériques » (affiches, bannières, documents internes...).

Associé au Corporate

BLEU #26778f
C82 M42 J32 N5 rgb(38, 119, 143)

VERT #0c7323
C80 M0 J100 N40 rgb(12, 115, 35)

ROUGE #ab0955
C30 M100 J41 N8 rgb(171, 9, 85)

GRIS #58585a
C0 M0 J0 N80 rgb(88, 88, 90)

Utilisé dans tous les textes, quel que soit le document.

GRIS CLAIR #f3f3f3
C6 M4 J4 N0 rgb(243, 243, 243)

Utilisé en fond de page, dans le biseau introductif (Cf page 8)

Remarques



> Le prune existe toujours mais il sera utilisé avec parcimonie, par touches, car il est moins lumineux.

La typographie

Pour les présentations PowerPoint et les documents Word, la police utilisée exclusivement est le Century Gothic.

Pour les emails, la police est le Calibri, taille 11, de couleur noire automatique.

Pour les documents de type fiches produit, les cas clients ou les livres blancs, il convient d'utiliser le Century Gothic pour les titres et le Calibri pour les textes. Les textes sont toujours en noir à 90%

TITRES

Century Gothic regular
Century Gothic italic
Century Gothic bold
Century Gothic bold italic

TEXTES

Calibri light
Calibri regular
Calibri italic
Calibri bold
Calibri bold italic



Titre
Century Gothic bold couleur

Sous titre
Century Gothic bold italic noir 90%

Intro
Calibri italic noir 90%

Texte
Calibri light noir 90%



La mise en page

Orientation

Format préconisé : à l'italienne (ou paysage), broché à gauche pour les brochures.

Le biseau et la volute

Le biseau est « introductif » : utilisé en première page de document.

L'image occupe les 2/3 de la place (minimum 50%), le biseau environ 1/3. L'image est de préférence de type émotionnelle, lumineuse, avec un personnage, l'ensemble évoquant la simplicité.

La couleur de fond du biseau est toujours GRIS CLAIR C6 M4 J4 N0 (Cf p.6)

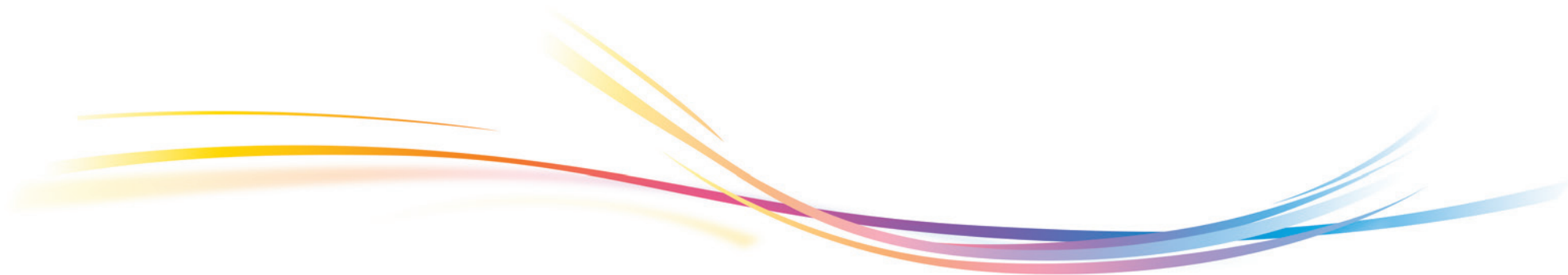
La volute est « conclusive » : utilisée en fin de document, ou en bas de page. Elle peut être utilisée sur fond noir ou sur fond blanc, peut déborder sur une image, être utilisée en partie ou en entier. Elle est utilisée dans la mesure du possible, pas systématiquement.

Biseau :
Image à gauche, 2/3 de la page (minimum 50%)
Biseau à droite gris clair (C6 M4 J4 N0)

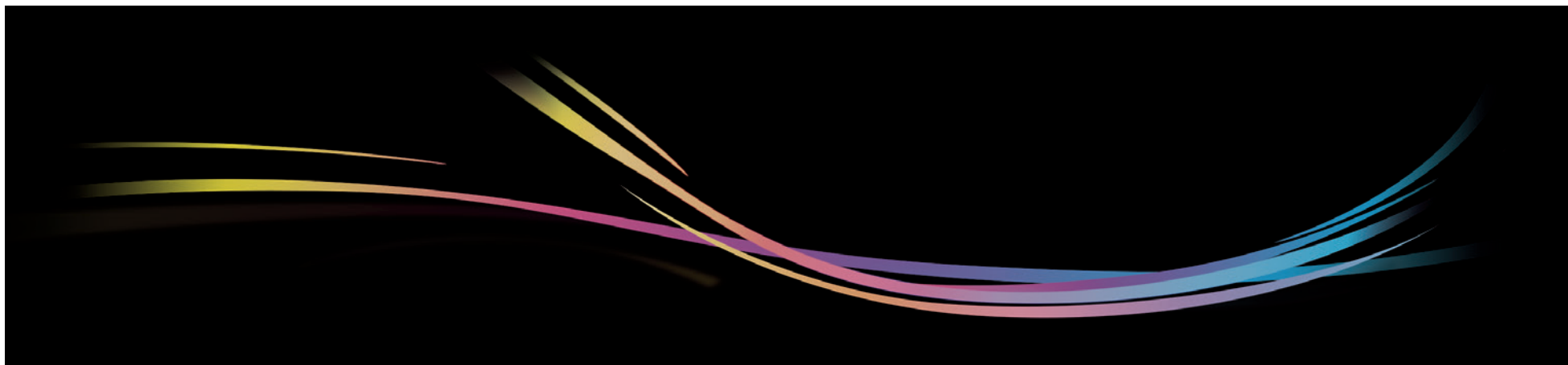


Volute en fin de document

La volute

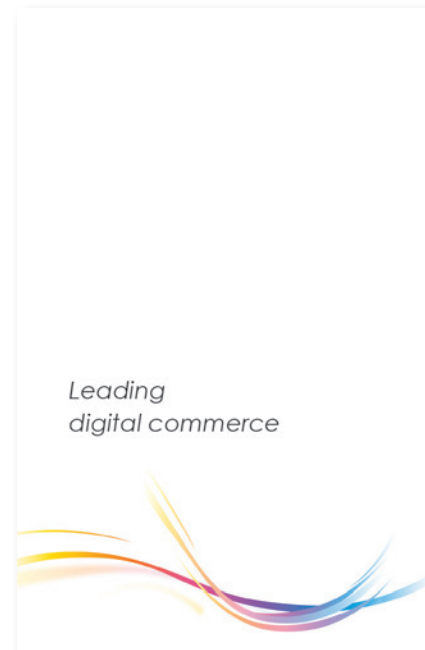
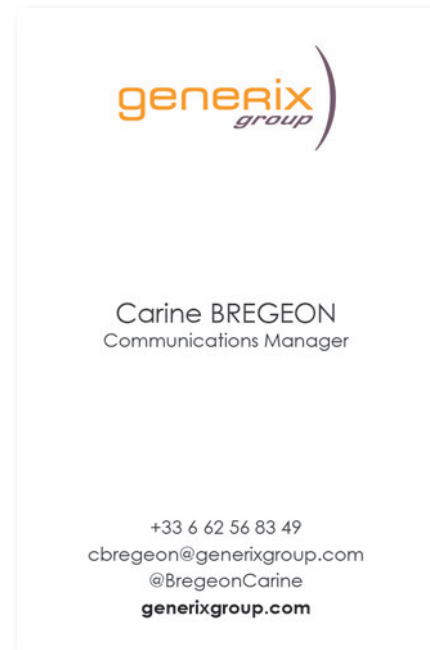


Utilisation print = sur fond blanc



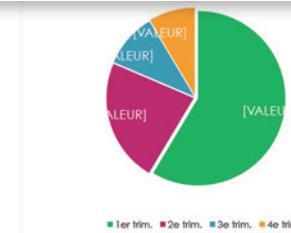
Utilisation digitale = sur fond noir

La carte de visite



11

- A woman with long, wavy brown hair is smiling and looking upwards. She is wearing a light-colored top. The background is a clear blue sky with some light clouds. The image is part of a presentation slide.



- 


SPEAKER

Lorem ipsum dolor sit amet, consectetur adipiscing elit, sed do eiusmod tempor incididunt ut labore et dolore magna aliqua.

Ut enim ad minim veniam, quis nostrud exercitation ullamco laboris nisi ut aliquip ex ea commodo consequat. Duis aute irure dolor in reprehenderit in voluptate velit esse cillum dolore eu fugiat nulla pariatur.

genesis

Lorem Ipsum	Lorem Ipsum	Lorem Ipsum





Les documents Word

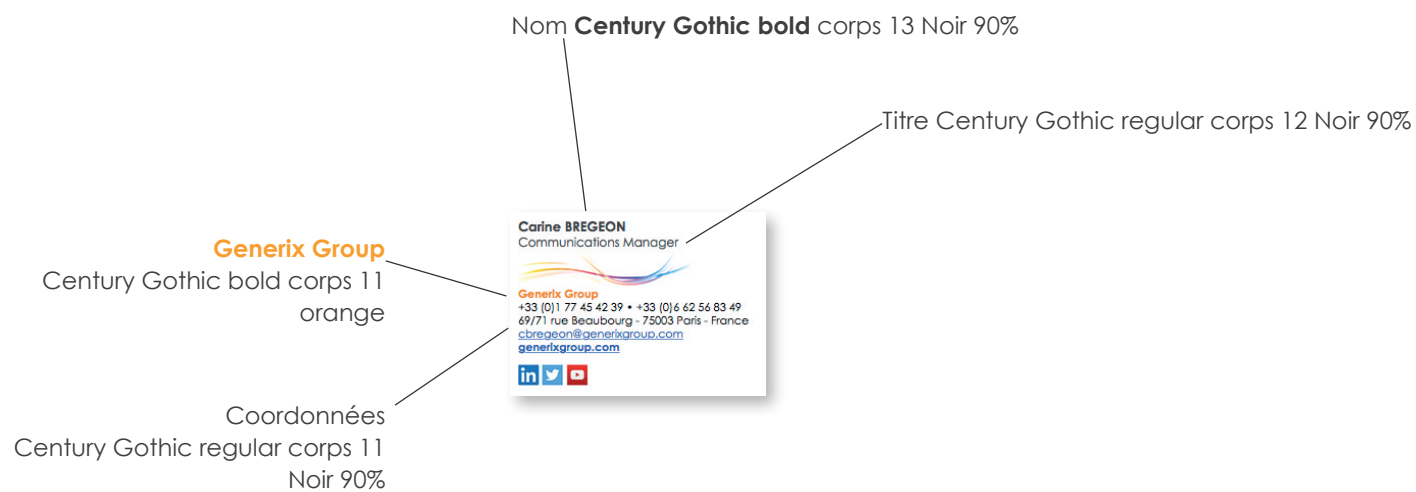
- > Nous préconisons également un format paysage.
- > Certains documents ne se prêtent pas à une mise en page riche (ex : compte-rendu, note interne, etc.). Pour ces cas, utiliser le word simple. Attention, privilégier le format riche pour toute présentation extérieure.
- > Certains documents comme les contrats juridiques et les contrats de travail ne suivent pas ce modèle. Ils sont « hors charte ».
- > Police exclusive : Century Gothic gris rgb (88, 88, 90)
- > Image fixe, non modifiable.



Les documents Excel



La signature mail



Le fond d'écran



Les emailings internes

Tête à propre à chaque service



Partie à personnaliser
Century Gothic taille 11
gris rgb (88, 88, 90)

Titre de l'emailing

Corps de l'emailing

Footer
commun à tous les services



Les emailings externes

Logo et baseline immuable

Header :
photo à gauche, biseau,
titre sur fond gris clair à droite

Partie à personnaliser
Century Gothic taille 11
gris rgb (88, 88, 90)

Footer immuable

Generix Group remporte le Prix de la meilleure innovation « Produit logistique ». Vous n'arrivez pas à lire cet email ? Veuillez le consulter [en ligne](#).

generix group *Leading digital commerce*

Invitation webconférence
**NOUVEAUTÉS ET
ROADMAP GCS
2015-2016**

Mardi 22 sept. 2015
de 9h00 à 16h00 à Paris

INSCRIPTION >>

Cette webconférence a pour objectif de vous présenter de manière synthétique les évolutions apportées à la gamme GCS depuis avril 2014 ainsi que les éléments de la roadmap pour la période 2015-2016.

Agenda

- Nouveautés GCS 2015 WMS et TMS : 30 minutes
- Roadmap GCS 2015-2016 : 15 minutes
- Questions - réponses : 20 minutes

Cette conférence pourra être suivie de présentations plus poussées dans votre entreprise sur demande. Pour ceux d'entre vous qui aimeraient participer à la webconférence mais ne peuvent se libérer et souhaiteraient une autre date, merci de nous le préciser dans le formulaire de réponse.

Mardi 22 sept. 2015
de 9h00 à 16h00 à Paris

INSCRIPTION >>

generix group *Leading digital commerce*

[in](#) [tw](#) [yt](#)
generixgroup.com

Copyright Generix Group 2015. Conformément à la loi n° 78-17 du 6 janvier 1978 relative à l'informatique, aux fichiers et aux libertés, Generix Group garantit la stricte confidentialité des données personnelles que vous lui soumettez. Nous vous rappelons que vous disposez d'un droit d'accès, de modification, de rectification et de suppression des données qui vous concernent. Réalisation : Redpoint.
Pour vous désinscrire, [cliquez ICI](#).



Siège social

6, rue du Moulin de Lezennes - Immeuble le Verdi
BP 10215 59654 Villeneuve d'Ascq
Tél. : +33(0)3 20 41 48 00

Paris

69/71, rue Beaubourg - 75003 Paris
Tél. : +33(0)1 77 45 41 80

En France, Generix Group a également des bureaux
à Rennes et Clermont Ferrand.

Generix Group est présent à l'étranger grâce à ses filiales
(Belgique, Brésil, Espagne, Italie, Portugal).

