

Le Val-de-Marne source de rêves



GUIDE DES HÉBERGEMENTS

Situé aux portes de la capitale entre les pôles d'Orly-Rungis et de Disneyland-Paris, le Val-de-Marne est le département le plus vaste de la petite couronne parisienne. Caractérisé par la diversité de ses paysages, il réunit « ville et campagne » avec, à l'ouest, des villes très urbanisées dans la mouvance de Paris, le long de la Marne, des quartiers résidentiels, et, au sud-est, des paysages ruraux.

Le Val-de-Marne vous offre ainsi une véritable mosaïque touristique et culturelle : ses 2 250 ha de forêts et de surfaces boisées, ses 22 parcs départementaux, ses 60 km de cours d'eau (2 grandes voies d'eau navigables et aménagées : la Marne et la Seine), ses musées (Musée de la Résistance Nationale, Musée Fragonard de l'École Vétérinaire de Maisons-Alfort, MAC/VAL...), ses sites pittoresques ou insolites (Fondation Dubuffet...), ses châteaux (Vincennes et Grosbois), ses événements (Festival de l'Oh !...).

Tout vous invite à la détente et à la découverte !

La diversité de nos établissements, leur localisation à proximité des centres d'affaires et des principaux sites touristiques, en périphérie immédiate de Paris ou encore desservis par l'aéroport d'Orly, vous permettront d'organiser le séjour qui vous correspond : hôtels et résidences de tourisme, meublés, chambres d'hôtes et camping international.

Tout vous incite à venir en Val-de-Marne où vous sera réservé le meilleur accueil !

101 hôtels homologués (de l'hôtel économique à l'établissement 4 étoiles) **soit près de 8 000 chambres ; plus de 1 600 appartements dans les résidences de tourisme ; 80 lits dans les chambres d'hôtes ; plus de 60 lits dans les meublés de tourisme ; 130 emplacements classés « Tourisme » et 118 emplacements « Confort Caravane » au camping ; 23 chambres en hébergement de groupes et 10 chambres en établissement médico-social public...** vous trouverez toujours le séjour qu'il vous faut !

Les hébergements sont classés par catégorie, par commune, et par ordre alphabétique à l'intérieur de la ville. Bon séjour !

Remarques :

- *Le classement des hôtels de tourisme - classés de 0 à 5 étoiles (homologation officielle de la Direction de l'Industrie Touristique) est déterminé d'après leur confort et leur tenue à la date de la mise sous presse. Certains établissements ont pu obtenir un nouveau classement depuis lors.*
- *La réforme du classement hôtelier est entrée en vigueur le 27 décembre 2009. Les principales modifications concernent la création d'une 5^{ème} étoile, la disparition de la catégorie « 0 étoile » qui fusionne avec la « 1 étoile » et le caractère payant du classement qui doit être décidé par l'hôtelier, des cabinets d'audits accrédités étant chargés de donner leur avis, la décision finale relevant du Préfet. Le classement annoncé dans cette brochure correspond au classement d'avant la réforme.*
- *Les prix indiqués dans ce guide, ainsi que les renseignements concernant le confort, la situation et l'équipement des établissements, ont été recueillis par le biais de questionnaires adressés aux établissements fin 2009. Les prix s'entendent TTC. Le Comité Départemental du Tourisme du Val-de-Marne ne peut être tenu pour responsable de modifications postérieures. Ce document n'a pas de valeur contractuelle. Il vous appartient de prendre contact avec les prestataires pour connaître les conditions exactes de réservation, de paiement...*

Retrouvez la carte de localisation en page 4 et tous les renseignements concernant la capacité, les services, les prix, le confort, les accès... des hébergements du Val-de-Marne.

Sommaire

Edito 2

Carte des hébergements 4

Hôtels **6**

Résidences de tourisme **16**

Chambres d'hôtes **18**

Meublés de tourisme **20**

Autres hébergements **22**



Mercure Paris Orly-Rungis

CD194/www.photofragrapphe.com



Novotel Créteil le lac

CD194/www.photofragrapphe.com



City Résidences Bry

Dalier Adam



Chambre d'hôte de Mme Marsan à Vincennes

CD194



*Villa Mansart
 M. et Mme Marcoz*

CD194/www.photofragrapphe.com



Label Tourisme & Handicap

Les sites affichant ce label garantissent une information fiable, adaptée et des aménagements spécifiques pour les personnes handicapées. Ce label national est accordé après évaluation et vérification.

4 types de handicaps :

Moteur



Mental



Auditif



Visuel



La Maison du Côteau à Cachan



Carte de localisation

LEGENDE

- Principales infrastructures routières
- Métro ligne 1 / station
- Métro ligne 7 / station
- Métro ligne 8 / station
- RER ligne A / station
- RER ligne B / station
- RER ligne C / station
- RER ligne D / station
- RER ligne E / station
- Trans Val-de-Marne
- Parcs Départementaux
- Bois et Forêt
- Navette Vogüéo

SIGEC JPC 2007



- Hôtels
- Résidences de tourisme
- Chambres d'hôte
- Meublés de tourisme
- Autres hébergements



Les hôtels du Val-de-Marne

N°	Classement	Commune	Code Postal	Hôtel	Adresse	Téléphone	Site Internet	Nombre de chambres
1	★★★★★	RUNGIS	94656	Holiday Inn Paris Orly Airport	4 av. Charles Lindberg	01 49 78 42 00	www.holidayinn-parisorly.com	169
2	★★★	ALFORTVILLE	94140	Chinagora	1 place du Confluent France Chine	01 43 53 58 88	www.chinagorahotel.com	187
3	★★★	CHARENTON-LE-PONT	94227	Novotel Atria Paris-Charenton	5 place des Marseillais	01 46 76 60 60	www.accor.com	133
4	★★★	CRÉTEIL	94034	Novotel Créteil Le Lac	Rue Jean Gabin RN 186	01 56 72 56 72	www.novotel.com/0382	110
5	★★★	CRÉTEIL	94000	Euro Hôtel	12 av. Ferdinand Pouillon ZA Europarc	01 49 80 01 63	www.eurohotel.fr	96
6	★★★	FONTENAY-SOUS-BOIS	94120	All Seasons	2-4 av. du Val-de-Fontenay	01 48 76 67 71	www.all-seasons-hotels.com	100
7	★★★	FONTENAY-SOUS-BOIS	94120	Mercure Val de Fontenay	1 av. des Olympiades	01 49 74 88 88	www.mercure.com	133
8	★★★	FRESNES	94832	Euro Hôtel Orly Rungis	Av. du Parc Médicis	01 49 84 91 40	www.eurohotel.fr	96
9	★★★	IVRY-SUR-SEINE	94200	Apogia Paris Quai d'Ivry	14 bd Paul Vaillant Couturier	01 46 71 56 56	www.apogiahotels.com	90
10	★★★	IVRY-SUR-SEINE	94200	Mercure Paris Ivry Quai de Seine	5 allée de la Seine Quai Auguste Deshaies	01 46 70 17 17	www.mercure.com	152
11	★★★	JOINVILLE-LE-PONT	94340	Kyriad Prestige	16 av. du Général Gallieni	01 48 83 11 99	www.kyriad.fr	89
12	★★★	LE KREMLIN-BICETRE	94270	Express By Holiday Inn Paris Porte d'Italie	1-3 rue Elisée Reclus	01 47 26 26 26	www.leshotelsdeparis.com	89
13	★★★	LE KREMLIN-BICÉTRE	94270	Novotel Paris Porte d'Italie	22 rue Voltaire	01 45 21 19 09	www.novotel.com/0382	168
14	★★★	NOGENT-SUR-MARNE	94130	Hôtel Nogentel	8 rue du Port	01 48 72 70 00	www.nogentel-hotel.com	60
15	★★★	ORLY	94547	Mercure Paris Orly Aéroport	Orly Ouest 429 Orly Aéroport Cedex	01 49 75 15 50	www.mercure.com	192
16	★★★	ORLY	94544	Hilton Paris Orly Airport	Orly Sud 267 Orly Aéroport	01 45 12 45 12	www.hilton.fr	340
17	★★★	ORLY	94310	Hôtel Air Plus	58 voie nouvelle	01 41 80 75 75	www.hotelairplus.com	72
18	★★★	RUNGIS	94150	Novotel Orly Rungis	Zone du Delta 1 rue du Pont des Halles	01 45 12 44 12	www.novotel.com/0382	181
19	★★★	RUNGIS	94656	Mercure Paris Orly Rungis	20 av. Charles Lindberg	01 56 70 56 70	www.mercure.com	190
20	★★★	ST-MAUR-DES-FOSSÉS	94210	Winston Hôtel	119 quai Winston Churchill La Varenne Saint Hilaire	01 48 85 00 46	www.hotel-winston-churchill.fr	22
21	★★★	ST-MAUR-DES-FOSSÉS	94100	Hôtel Saint-Alban	106 bd de la Marne	01 41 81 68 31	www.hotel-saint-alban.fr	20
22	★★★	ST-MAUR-DES-FOSSÉS	94210	Le Château des Iles	85 quai Winston Churchill La Varenne Saint Hilaire	01 48 89 65 65	www.chateau-des-iles.com	10
23	★★★ <small>(en cours de classement)</small>	ST-MAUR-DES-FOSSÉS	94100	Hôtel Paris Est Saint-Maur	2 av. Curie / 1 bd de Créteil	01 49 76 03 65	www.paris-est-saint-maur.eu	75

Tarifs	Restaurant*	Séminaires/ Réceptions**	Animaux	Parking	Navette aéroport	Wi-fi	Bar	Piscine	Clim	Lit bébé
simple ou double de 170 à 230 € petit-déjeuner 19 €	Le Maryl'Inn (200/22 €)	15 salles (280/350)	●	●	●		●		●	●
simple 85 € ; double 94 € petit-déjeuner 10 €		9 salles (300/600)	●	●		●	●		●	●
simple ou double de 130 à 215 € petit-déjeuner 13,30 €	Novotel Café (30/12 €)	11 salles (200/400)	●	●		●	●		●	●
simple ou double de 59 à 159 € petit-déjeuner 13,30 €	(50/18,50 €)	8 salles (80/120)	●	●		●	●	●	●	●
double 85 € petit-déjeuner 8 €	La Mitonnerie (120/10 €)	2 salles (80/120)	●	●			●		●	●
simple 95 € ; double 105 € petit-déjeuner inclus			●			●			●	●
simple ou double de 90 à 155 € petit-déjeuner 15 €	Le Patio (70/21,10 €)	9 salles (150/200)	●	●		●	●		●	●
simple 75 € ; double 85 € petit-déjeuner 8 €	Snack-bar Le Concorde		●	●	●	●	●		●	●
simple ou double de 80 à 130 € petit-déjeuner 10 €		3 salles (70/110)	●	●		●	●		●	
simple de 149 à 179 € ; double de 159 à 189 € petit-déjeuner 15 €	Les Quais de Seine (80/18,50 €)	10 salles (150/200)	●	●		●	●		●	●
simple ou double de 103 à 123 € petit-déjeuner 14 €	La Rose des Vents (90/17,10 €)	4 salles (80/100)	●	●		●	●		●	
simple ou double de 79 à 180 € petit-déjeuner inclus		2 salles (40/60)	●	●			●		●	●
simple ou double de 95 à 190 € petit-déjeuner 14,30 €	Côté Jardin (60 c.)	3 salles (50/110)	●	●		●	●		●	●
simple de 80 à 120 € ; double de 100 à 135 € petit-déjeuner 15 €	Le Canotier (80/33 €)	7 salles (200/250)	●	●		●	●	●	●	●
simple de 80 à 215 € ; double de 90 à 225 € petit-déjeuner 15 €	Carnet de Voyage (80/20 €)	5 salles (60/80)	●	●	●	●	●		●	●
simple ou double de 99 à 255 € petit-déjeuner 19 €	Le Café du Marché (100/35 €)	25 salles (300/350)	●	●	●		●		●	●
simple ou double de 69 à 82 € petit-déjeuner 8,50 €	L'envol (60/13,50 €)		●	●	●		●		●	●
simple ou double de 89 à 219 € petit-déjeuner 13,80 €	Novotel Café (130 c.)	10 salles (300/350)	●	●	●	●	●	●	●	●
simple de 79 à 175 € ; double de 89 à 189 € petit-déjeuner de 7 à 16 €	La Rungisserie (80/15,50 €)	29 salles (250/300)	●	●	●	●	●		●	●
simple 70 € ; double de 70 à 80 € petit-déjeuner 8 €		1 salle (20/40)	●	●		●	●		●	●
simple de 65 à 85 € ; double de 75 à 85 € petit-déjeuner de 10 à 15 €		1 salle (60/80)	●				●			
simple 68 € ; double de 75 à 98 € petit-déjeuner 8 €	Le Château des Iles (60/35 €)	2 salles (120/150)	●	●		●	●			●
simple ou double 69 € petit-déjeuner 8,50 €				●		●	●		●	●

*nombre de couverts/menu à partir de **capacité assis/en cocktail de la plus grande salle

Les hôtels du Val-de-Marne


N°	Classement	Commune	Code Postal	Hôtel	Adresse	Téléphone	Site Internet	Nombre de chambres
24	★★★	SAINT-MAURICE	94410	Best Western Le Saint-Maurice Paris	12 rue du Maréchal Leclerc	01 43 75 94 94	www.hotel-lesaintmaurice.com	100
25	★★★	SUCY-EN-BRIE	94370	Auberge Tartarin	Carrefour de la Patte d'Oie Les Bruyères	01 45 90 42 61	www.auberge-tartarin.com	11
26	★★★	VILLEJUIF	94800	France Hôtel	147 bd Maxime Gorki	01 46 77 37 37	http://francehotelvillejuif.fr	75
27	★★★	VINCENNES	94300	Best Western Saint-Louis	2 bis rue Robert Giraudineau	01 43 74 16 78	www.hotel-paris-saintlouis.com	25
28	★★★	VINCENNES	94300	Hôtel Daumesnil Vincennes	50 av. de Paris	01 48 08 44 10	www.hotel-daumesnil.com	50
29	★★	ALFORTVILLE	94140	Nag Won	63 rue Véron	01 43 75 30 87		26
30	★★	ARCUEIL	94110	Stars Hôtel	110 rue Camille Desmoulins	01 46 63 33 16	www.jjwhotels.com	99
31	★★	ARCUEIL	94110	Campanile Porte d'Orléans Paris Arcueil	73 av. Aristide Briand	01 47 40 87 09	www.campanile.com	83
32	★★	BONNEUIL-SUR-MARNE	94380	Campanile	2 av. des Bleuets ZA des Petits Carreaux	01 43 77 70 29	www.campanile.com	58
33	★★	BONNEUIL-SUR-MARNE	94380	Aux Deux Biches	113 av. de Paris	01 43 39 61 00		17
34	★★	BONNEUIL-SUR-MARNE	94380	Kyriad	1 av. Jean Rostand	01 49 56 11 46	www.kyriad.fr	84
35	★★	CACHAN	94230	Kyriad Arcueil Cachan	23 av. Carnot	01 46 63 82 82	www.kyriad.fr	84
36	★★	CACHAN	94230	Comfort Hotel	2 rue Mirabeau	01 45 47 18 00	www.comforhotelcachan.fr	46
37	★★	CHAMPIGNY-SUR-MARNE	94500	Balladins Confort Champigny-Plateau	201 rue Marcel Paul ZAC des Grands Godets	01 48 81 50 79	www.balladins.fr	46
38	★★	CHARENTON-LE-PONT	94220	Ibis Paris Porte de Bercy	2 place de l'Europe Paris Bercy 2	01 49 77 55 55	www.ibishotel.com	156
39	★★	CHEVILLY-LARUE	94550	Ibis <i>(voir note)</i>	 72 av. de Stalingrad	01 45 12 92 20	www.ibishotel.com	103
40	★★	CRÉTEIL	94000	Ibis	14 rue Basse Quinte - Carrefour Pompador - ZA Grands Marais	01 49 80 12 22	www.ibishotel.com	84
41	★★	CRÉTEIL	94000	Campanile Créteil	52 av. du Chemin de Mesly	01 43 39 23 15	www.campanile.com	72
42	★★	CRÉTEIL	94000	Kyriad Créteil	Rue des Archives	01 49 80 08 00	www.kyriad.fr	55
43	★★	FONTENAY-SOUS-BOIS	94120	Hôtel du Chalet	4 rue Louis Auroux	01 48 75 02 08	www.hotelduchalet.com	24
44	★★	FRESNES	94260	Campanile Fresnes	30-32 av. de la Division Leclerc	01 46 68 33 22	www.campanile.com	84
45	★★	GENTILLY	94250	Ibis Paris Porte d'Italie	 13 rue du Val-de-Marne	01 49 69 94 94	www.ibishotel.com	283
46	★★	IVRY-SUR-SEINE	94200	Kyriad Paris Ivry	1 à 11 rue René Villars	01 46 71 00 17	www.kyriad.fr	150

(note) Label Tourisme et Handicap en attente de renouvellement

Tarifs	Restaurant*	Séminaires/ Réceptions**	Animaux	Parking	Navette aéroport	Wi-fi	Bar	Piscine	Clim	Lit bébé
simple 89 € ; double 99 € petit-déjeuner 11 €	Le Patio (90/13 €)	3 salles (80/90)	●	●		●	●		●	●
simple 57 € ; double 67 € petit-déjeuner 8,50 €	Auberge Tartarin (35/19,90 €)	1 salle (40 assis)	●	●		●	●			
simple 70 € ; double de 70 à 75 € petit-déjeuner 7 €	(150/15 €)		●	●			●			
simple 140 € ; double 160 € petit-déjeuner 13 €		1 salle (20/40)	●	●					●	●
simple de 89 à 111 € ; double de 105 à 140 € petit-déjeuner 12 €			●	●		●			●	●
simple 40 € ; double de 44 à 49 € petit-déjeuner 6,50 €				●						●
simple ou double 80 € petit-déjeuner 8 €		1 salle (40/60)	●	●			●			
simple ou double 90 € petit-déjeuner 9 €	Campanile (80/9,90 €)	3 salles (40/50)	●	●		●	●		●	●
simple ou double de 57 à 90 € petit-déjeuner 9 €	Campanile (75/9,50 €)	1 salle (25/50)	●	●			●		●	●
simple 46 € ; double 60 € petit-déjeuner 5 €	Aux Deux Biches (120/15 €)	3 salles(120/150)	●						●	●
simple ou double de 70 à 105 € petit-déjeuner 9,50 €	(80 c.)	2 salles (80/100)	●	●		●			●	●
simple ou double 110 € petit-déjeuner 8,50 €		1 salle (40/100)		●		●	●			●
simple ou double de 75 à 120 € petit-déjeuner 9 €	La Soupière (60/12,50 €)	2 salles (50/80)	●	●		●	●		●	●
simple ou double 48 € petit-déjeuner 6,50 €		1 salle (40/70)	●	●						
simple ou double de 70 à 95 € petit-déjeuner 7,50 €	Le Tiepolo (140/16 €)	8 salles (100/180)	●	●		●	●		●	●
simple ou double de 56 à 89 € petit-déjeuner 7,50 €	Courtepaille (100/9,95 €)			●		●				
simple ou double de 65 à 85 € petit-déjeuner 7,50 €			●	●		●	●		●	●
simple ou double de 55 à 85 € petit-déjeuner 9 €		1 salle (40/60)	●			●	●			●
simple ou double de 60 à 95 € petit-déjeuner 9 €	La Soupière (70/15€)	1 salle (40/60)	●	●		●			●	●
simple ou double 65 € petit-déjeuner 7 €	Le Châlet (70 c.)		●	●					●	●
simple ou double de 52 à 90 € petit-déjeuner 9 €	Campanile (60/12,70 €)	1 salle (20/60)	●	●						●
simple ou double de 65 à 95 € petit-déjeuner 7,50 €	La Table Rouge (150/8,80 €)	8 petites salles (20 assis)	●	●		●	●		●	●
simple ou double de 59 à 130 € petit-déjeuner 8,50 €	La Soupière (100/11€)	4 salles (40/130)	●	●		●	●		●	●

*nombre de couverts/menu à partir de **capacité assis/en cocktail de la plus grande salle

Les hôtels du Val-de-Marne

N°	Classement	Commune	Code Postal	Hôtel	Adresse	Téléphone	Site Internet	Nombre de chambres
47	★★	JOINVILLE-LE-PONT	94340	Hipotel Paris Hippodrome	1 allée Edmé l'Heureux	01 48 89 89 99	www.hipotel.fr	126
48	★★	JOINVILLE-LE-PONT	94340	Cinepole	8 av. des Platanes	01 48 89 99 77	www.cinepole.com	34
49	★★	JOINVILLE-LE-PONT	94340	Hôtel Del Ponte	1 ter quai de la Marne	01 71 56 30 15	www.auberge-slave.com	8
50	★★	LE KREMLIN-BICÊTRE	94270	Campanile Paris Sud Porte d'Italie	2 bd du Général de Gaulle	01 46 70 11 86	www.campanile-paris-sud-porte-ditalie.fr	150
51	★★	MAISONS-ALFORT	94700	Hôtel des Bains	132 rue Jean Jaurès	01 43 75 78 09		23
52	★★	MAISONS-ALFORT	94700	Le Grand Albert 1 ^{er}	5 av. du Général de Gaulle	01 43 76 71 71		27
53	★★	MAISONS-ALFORT	94700	Au Petit Caporal	1 rue Eugène Renault 18 av. du Général de Gaulle	01 43 68 10 85	www.hotelpetitcaporal.com	30
54	★★	MAROLLES-EN-BRIE	94440	Motelia	54 av. de Grosbois	01 45 10 23 90		45
55	★★	NOGENT-SUR-MARNE	94130	Ibis 	Rue Nazaré Zone du Port	01 43 24 37 37	www.ibishotel.com	74
56	★★	NOGENT-SUR-MARNE	94130	Campanile	13 quai du Port	01 48 72 51 98	www.campanile.com	83
57	★★	ORLY	94310	Grand Hôtel Sénia	6 rue des Bas-Marin	01 46 87 31 30	www.grandhotelsenia.com	44
58	★★	ORLY	94541	Ibis Paris Orly Aéroport	Orly Sud Cedex 151	01 56 70 50 50	www.ibishotel.com	300
59	★★	RUNGIS	94656	Kyriad Rungis	2 rue Mondétour Zone du Delta	01 46 87 35 29	www.kyriad.com	77
60	★★	RUNGIS	94656	Ibis Paris Rungis	1 rue Mondétour Zone du Delta	01 46 87 22 45	www.ibishotel.com	121
61	★★	RUNGIS	94150	Maison Blanche	8 av. de la Gare	01 46 86 17 17	www.hotelmaisonblanche.com	26
62	★★	SAINT-MANDÉ	94160	Le Ruisseau	137 av. Galliéni	01 43 74 02 39	http://leruisseau.fr	35
63	★★	ST-MAUR-DES-FOSSÉS	94100	Le Littré	1 bis av. Littré	01 55 96 10 20		24
64	★★	SUCY-EN-BRIE	94370	Le Petit Val	2 av. de Bonneuil	01 45 90 20 03		10
65	★★	VALENTON	94460	Hôtel Valenton	1 rue de la Sablonnière ZAC du Champs Saint-Julien	01 56 87 13 80		58
66	★★	VILLEJUIF	94800	Campanile Villejuif	20 rue du Docteur Pinel	01 46 78 10 11	www.premiereclasse.fr	72
67	★★	VILLENEUVE-SAINT-GEORGES	94194	Campanile Villeneuve-St-Georges Créteil	11/15 rue Louis Armand ZA des Prés de l'Hôpital	01 43 86 40 84	www.campanile.fr	46
68	★★	VINCENNES	94300	Hôtel du Château	1 rue Robert Giraudineau	01 48 08 67 40	www.hotel-du-chateau.com	19
69	★★	VINCENNES	94300	Hôtel du Donjon	22 rue du Donjon	01 43 28 19 17	www.hotel-donjon-vincennes.fr	25

Tarifs	Restaurant*	Séminaires/ Réceptions**	Animaux	Parking	Navette aéroport	Wi-fi	Bar	Piscine	Clim	Lit bébé
simple 69 € ; double 79 € petit-déjeuner 7 €	Hipogril (100/12,70 €)	1 salle (20/40)	●							
simple ou double de 61 à 64 € petit-déjeuner 8 €			●	●			●			●
double de 65 à 85 € petit-déjeuner 7,50 €	Del Ponte (40/à la carte)		●	●			●			●
simple ou double de 75 à 125 € petit-déjeuner 9 €	Campanile (120/9,50€)	4 salles (150/180)	●	●		●	●		●	●
simple 40 € ; double 44 € petit-déjeuner 6 €										
simple ou double 48 € petit-déjeuner 6 €	Le Grand Albert 1 ^{er} (80/9,90 €)		●				●			
simple ou double 60 € petit-déjeuner 8 €	Au Petit Caporal (130/12,50 €)	2 salles (40/80)	●				●			
simple de 26 à 36 € ; double de 30 à 36 € petit-déjeuner 6 €			●	●						
simple ou double de 65 à 82 € petit-déjeuner 7,50 €	L'Estaminet (70/12 €)	1 salle (15/20)	●	●		●	●		●	●
simple ou double de 82 à 88 € petit-déjeuner 9 €	Campanile (80/13,50 €)	2 salles (12/40)	●	●			●		●	
simple 55 € ; double 65 € petit-déjeuner 8 €			●	●	●	●	●		●	●
simple ou double de 77 à 106 € petit-déjeuner 7,50 €	Bon Appétit (120/25 €)	4 salles (28 assis)	●	●	●	●	●			●
simple ou double de 52 à 90 € petit-déjeuner 8,50 €	La Soupière (80/12,80 €)	2 salles (25/50)	●	●	●	●			●	●
simple ou double de 55 à 95 € petit-déjeuner 7,50 €	Sud et Compagnie (100/9,60 €)	5 salles (35/50)	●	●	●		●		●	
simple de 65 à 78 € ; double de 72 à 85 € petit-déjeuner 7 €	Maison Blanche (75/15 €)			●		●				
simple ou double de 69 à 82 € petit-déjeuner 7 €	Le Ruisseau (80/17,50 €)		●	●			●		●	
simple 50 € ; double 55 € petit-déjeuner 8 €				●						
simple ou double de 32 à 40 € petit-déjeuner 5 €				●						
simple 55 € ; double 60 € petit-déjeuner 6 €			●	●						
simple ou double 90 € petit-déjeuner 9 €	Campanile (135/13,50 €)	3 salles (60/85)	●	●		●			●	●
simple ou double de 59 à 80 € petit-déjeuner 9 €	Campanile (60/13,40 €)	1 salle (30/80)	●	●						
simple de 59 à 69 € ; double de 59 à 89 € petit-déjeuner 7,90 €			●	●		●				●
simple de 65 à 72 € ; double de 72 à 80 € petit-déjeuner 7 €			●							

*nombre de couverts/menu à partir de **capacité assis/en cocktail de la plus grande salle

Les hôtels du Val-de-Marne

N°	Classement	Commune	Code Postal	Hôtel	Adresse	Téléphone	Site Internet	Nombre de chambres
70	★★	VINCENNES	94300	Le Home	7 rue Eugénie Gérard	01 43 28 17 44	www.hotelhome.com	11
71	★★	VINCENNES	94300	Hôtel des Jardins	39 rue de Fontenay	01 43 28 25 64		10
72	★	ALFORTVILLE	94140	Hôtel de la Poste	152 rue Paul Vaillant-Couturier	01 43 75 59 64		22
73	★	CHAMPIGNY-SUR-MARNE	94500	Hôtel Balladins	143 rue Alexandre Fourny	01 49 83 01 42	www.balladins.com	45
74	★	CHOISY-LE-ROI	94600	Parc Hôtel	4 bis rue Alphonse Brault	01 48 84 75 89		32
75	★	CHOISY-LE-ROI	94600	Hôtel de la Gare	2 rue de la Liberté	01 48 92 89 00		23
76	★	LE PERREUX-SUR-MARNE	94170	La Terrasse	133 av. Pierre Brossollette	01 43 24 08 30	www.terrasahotel.net	8
77	★	MAISONS-ALFORT	94700	Hôtel Moderne	19 bis rue Parmentier	01 43 76 76 33	www.hotelmoderne94.com	44
78		BOISSY-SAINT-LÉGER	94478	Hôtel Première Classe	4 rue Pompadour - Parc d'activités de la Haie Griselle	08 92 70 70 43* 01 45 98 01 51	www.campanile.com	76
79		BRY-SUR-MARNE	94630	Etap Hôtel Marne-la-Vallée - Bry sur Marne	1 av. de l'Europe ZAC des fontaines Giroux	08 92 68 32 84*	www.etaphotel.com	47
80		CHARENTON-LE-PONT	94220	Etap Hôtel Porte de Bercy	2 place de l'Europe Paris Bercy 2	08 92 68 06 71*	www.etaphotel.com	156
81		CHEVILLY-LARUE	94550	Hôtel B&B	ZAC de la Petite Bretagne 190 av. Stalingrad	08 92 78 80 33*	www.hotelbb.com	86
82		LA QUEUE-EN-BRIE	94510	B&B City La Queue-en-Brie	N4 - ZAC Croix Saint Nicolas Rue André Citroën	08 92 78 80 46*	www.hotel-bb.com	46
83		LA QUEUE-EN-BRIE	94510	Ambiance Hôtel	8 rue André Citroën ZAC de la Croix St Nicolas	01 45 94 08 08	www.ambiance-hotel.net	62
84		LE KREMLIN-BICÊTRE	94270	Etap Hôtel Paris Porte d'Italie Est	20 rue Voltaire	08 92 70 20 34*	www.etaphotel.com	170
85		LE KREMLIN-BICÊTRE	94270	Etap Hôtel Paris Porte d'Italie Ouest	9-15 rue Elisée Reclus	08 92 68 09 46*	www.etaphotel.com	144
86		RUNGIS	94656	Hôtel Première Classe Rungis Orly	18 rue du Pont des Halles Zone du Delta	01 49 78 01 45	www.expediahotels.com	85
87		RUNGIS	94656	B&B Orly Rungis	4 rue Mondétour	08 92 78 80 76*	www.hotelbb.com	94
88		RUNGIS	94656	Hôtel Formule 1 Rungis Orly	7 rue du Pont des Halles	08 91 70 53 75**	www.hotelformule1.com	80
89		ST-MAUR-DES-FOSSÉS	94100	Hôtel Moderne	28 bis av. Gambetta	01 48 85 28 68	www.hotel-moderne.fr	14
90		ST-MAUR-DES-FOSSÉS	94100	L'Abbaye	7 bd Maurice Berteaux	01 48 86 15 54		12
91		SAINT-AURICE	94410	Etap Hôtel	252 rue du Maréchal Leclerc	08 92 68 07 21*	www.etaphotel.com	86
92		SANTENY	94440	Etap Hôtel Santeny	L'Orée du Val de Marne Rue du Noyer de Saint-Germain Route de Paris N19	08 92 68 32 13*	www.etaphotel.com	51

*Coût de la communication à partir de 34 cts/min **Coût de la communication à partir de 30 cts/min

Tarifs	Restaurant*	Séminaires/ Réceptions**	Animaux	Parking	Navette aéroport	Wi-fi	Bar	Piscine	Clim	Lit bébé
simple ou double de 78 à 108 € petit-déjeuner de 7 à 8 €			●						●	●
simple ou double de 63 à 71 € petit-déjeuner 6 €			●	●		●				●
simple 30 € ; double 45 € petit-déjeuner 5 €										
simple ou double 39 € petit-déjeuner 6,90 €				●		●				
simple 29€ ; double 37 € petit-déjeuner 4 €			●							●
simple ou double 39 €										
simple 43 € ; double 48 € petit-déjeuner 6 €	La Terrasse (40/10 €)	1 salle (60/70)	●	●		●	●		●	●
simple ou double de 30 à 45 € petit-déjeuner 5 €									●	
simple ou double 44 € petit-déjeuner 4,80 €			●	●		●			●	
simple ou double 45 € petit-déjeuner 4,70 €			●	●		●				
simple 50 € ; double 53 € petit-déjeuner 5 €	Le Tiepolo (140/16 €)	8 salles (100/180)	●	●		●	●		●	
simple ou double de 47 à 54 € petit-déjeuner 5,65 €			●	●		●			●	
simple ou double 45 € petit-déjeuner 5,65 €			●	●		●			●	
simple ou double de 36 à 45 € petit-déjeuner 5 €			●	●						
simple 58 € ; double 61 € petit-déjeuner 4,70 €				●		●			●	
simple 58 € ; double 61 € petit-déjeuner 4,70 €			●	●		●			●	
simple ou double de 41 à 57 € petit-déjeuner 4,80 €			●	●	●	●				
simple ou double de 44 à 57 € petit-déjeuner 5,65 €			●	●	●	●			●	
simple ou double de 35 à 39 € petit-déjeuner 3,70 €			●	●	●	●				
simple ou double de 40 à 45 € petit-déjeuner 5 €										
double 50 €	L'Abbaye (80/11 €)	1 salle (100/120)	●				●			
simple ou double de 48 à 55 € petit-déjeuner 4,70 €			●	●					●	
simple de 37 à 38 € double de 37 à 44 € petit-déjeuner 4,70 €			●	●		●				

*nombre de couverts/menu à partir de **capacité assis/en cocktail de la plus grande salle

Les hôtels du Val-de-Marne

N°	Classement	Commune	Code Postal	Hôtel	Adresse	Téléphone	Site Internet	Nombre de chambres
93		SUCY-EN-BRIE	94370	Etap Hôtel	3 rue des Amériques ZAC du petit Marais	08 92 68 31 93*	www.etaphotel.com	80
94		VILLEJUIF	94800	Hôtel de l'Avenue	165 av. de Paris	01 47 26 28 00	www.hotelier.org	40
95		VILLENEUVE-LE-ROI	94290	Hôtel Formule 1	1 rue des Carrières Morillon ZAC des Voeux St Georges	08 91 70 54 29**	www.hotelformule1.com	73
96		VILLENEUVE-LE-ROI	94290	Etap Hôtel	Rue des Carrières Morillon ZAC des voeux Saint Georges	08 92 68 32 52*	www.etaphotel.com	50
97		VILLENEUVE-SAINTE-GEORGES	94190	Hôtel Première Classe	17 rue Louis Armand ZA des Prés de l'Hôpital	08 92 70 72 06*	www.campanile.fr	72
98		VINCENNES	94300	Le Terminus	9 av. de Nogent	01 48 08 40 58		11
99		VITRY-SUR-SEINE	94400	Etap Hôtel Vitry/Seine A86 Bords de Seine	ZI des Ardoines 19 rue Léon Geoffroy	08 92 68 30 27*	www.etaphotel.com	80
100		VITRY-SUR-SEINE	94400	Etap Hôtel Vitry/Seine	160 rue Julian Grimau	08 92 68 32 35*	www.etaphotel.com	48
101		VITRY-SUR-SEINE	94400	Hôtel Formule 1	132 rue Julian Grimau	08 91 70 54 35**	www.hotelformule1.com	73

*Coût de la communication à partir de 34 cts/min **Coût de la communication à partir de 30 cts/min



Mercure Paris Orly-Rungis

Mercure Val-de-Fontenay



CD19/1/www.photographie.com



Novotel Orly-Rungis

Tarifs	Restaurant*	Séminaires/ Réceptions**	Animaux	Parking	Navette aéroport	Wi-fi	Bar	Piscine	Clim	Lit bébé
simple ou double de 40 à 44 € petit-déjeuner 4,70 €			●	●						
simple 27 € ; double 39 €				●						
simple ou double 34 € petit-déjeuner 3,70 €			●	●						
simple ou double 42 € petit-déjeuner 4,70 €			●	●						
simple ou double 44 € petit-déjeuner 4,80 €			●	●		●				
simple 60 € ; double 75 € petit-déjeuner de 5 à 7 €	Terminus Château (100/12 €)		●							
simple ou double 45 € petit-déjeuner 4,70 €			●	●		●			●	
simple ou double 45 € petit-déjeuner 4,70 €			●	●						
simple ou double 37 € petit-déjeuner 3,70 €			●	●		●				

*nombre de couverts/menu à partir de **capacité assis/en cocktail de la plus grande salle



Holiday-Inn Orly Airport



Novotel Créteil le lac

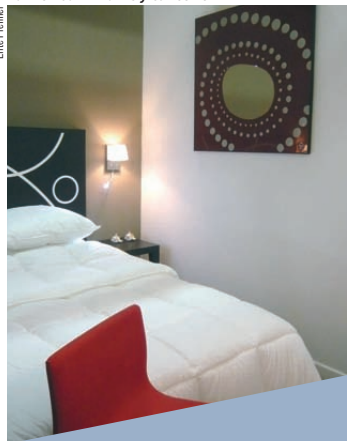
Nogent/Mercure



Les résidences de tourisme

N°	Classement	Ppal	Code Postal	Résidence de tourisme	Adresse	Téléphone	Site Internet	Nombre d'appart.
1	★★★	BRY-SUR-MARNE	94360	City Residence	Résidence la Garenne 80 rue Georges Clémenceau	01 55 98 50 00	www.city-residences.eu	135
2	★★★	MAISONS-ALFORT	94700	Citéa Maisons-Alfort	13 rue Eugène Renault	01 41 79 70 00	www.citea.com	84
3	★★★	VILLEJUIF	94800	La Ferme des Barmonts	19 rue Ambroise Croizat	01 46 78 45 36	www.barmonts.fr	43
4	★★	ARCUEIL	94110	Résidence Chlorophylle	63 av. Aristide Briand N20	01 49 12 01 01	www.residence-chlorophylle.com	50
5	★★	ARCUEIL	94110	Résidence Central Park	94 av. Paul Vaillant Couturier	01 46 65 34 01	http://centralpark.victorygestion.com	92
6	★★	IVRY-SUR-SEINE	94200	Résidence Séjours et Affaires Paris-Ivry	4 rue Jean-Jacques Rousseau	01 53 14 21 21	www.sejours-affaires.com	67
7	★★	ST-MAUR-DES-FOSSÉS	94100	Studio 7 Hôtel	7 rue Aristide Briand	01 45 11 11 77	www.studio7hotel.com	18
8	(En cours de classement)	ALFORTVILLE	94140	Appart'City Cap Affaires Alfortville	2 rue du Capitaine Alfred Dreyfus - Quai de la Révolution	01 41 79 79 00	www.appartcity.com	124
9	(En cours de classement)	CHARENTON-LE-PONT	94220	Citéa Paris Porte de Charenton	203 rue de Paris	01 58 73 64 00	www.citea.com	133
10	(En cours de classement)	SAINT-MAURICE	94410	Appart'City Saint-Maurice	18 rue du Maréchal Leclerc	01 49 77 23 40	www.appartcity.com	220
11	(En cours de classement)	VILLEJUIF	94800	My Suite Villejuif	Angle 1 Mail Simoine de Beauvoir - 36-40 av. de Paris	01 42 11 08 09	www.mysuiteapparthotels.com/ fr/my-suite-villejuif.php	178
12	(En cours de classement)	VITRY-SUR-SEINE	94400	Pavillon Carmin	1 av. Eugène Pelletan	01 46 82 53 13	www.pavilloncarmin.com	87
13	Non classé	CRÉTEIL	94000	Résidence Residhome Le Magistère	98-100 av. du Maréchal de Lattre de Tassigny	01 49 81 13 13	www.residhome.com	161
14	Non classé	IVRY-SUR-SEINE	94200	Park Avenir	60 bd Paul Vaillant-Couturier	01 49 59 82 23	www.antaeus.fr	176
15	Non classé	NOGENT-SUR-MARNE	94130	Citéa Nogent	18 rue Nazaré	01 48 71 93 20	www.citea.com	50

Pavillon Carmin à Vitry-sur-seine



Elle Premier

dom'ville services



Appart'City Cap Affaires Alfortville

City résidences de Bry



Dédier Adam

Tarifs	Restaurant	Séminaires/ Réceptions*	Animaux	Parking	Navette aéroport	Wi-fi	Clim	Lit bébé
studio 69 € ; T2 91 € ; T3 116 € petit-déjeuner de 6 à 8 €			●	●		●		
chambre simple de 57 à 67 € ; chambre double de 62 à 72 € chambre quadruple de 80 à 85 € ; petit-déjeuner 7,50 €		1 salle (15/25)		●		●		●
studio 1 à 2 pers. de 76 à 89 € ; studio 2 à 4 pers. de 110 à 136 € le duplex de 139 à 172 € ; le 3 pièces de 160 à 199 € ; petit-déjeuner 6 €		2 salles (20 assis)	●	●				
de 39 à 72 € par jour et de 337 à 447 € la semaine			●					●
simple ou double de 30 à 70 € triple ou quadruple de 37 à 88 €				●		●		
studio (1 ou 2 pers.) 69 € ; appartement (3 ou 4 pers.) 109 € petit-déjeuner 7 €			●	●		●		
studio (1 ou 2 pers.) de 42 à 49 € ; appartement (3 pers.) de 57 à 64 € appartement (4 pers.) de 64 à 69 €				●				●
T1 de 39 à 69 € ; T1 bis de 42 à 79 € T2 de 53 à 99 € ; petit-déjeuner 7 €				●		●		●
simple 72 € ; double 77 € ; triple 90 € petit-déjeuner 7,50 €				●	●	●	●	●
de 48 à 150 € par jour ; de 1 440 à 2 550 € /mois petit-déjeuner à 9 €			●	●				
studio 130 € ; 2 pièces 170 € ; 3 pièces 240 € petit-déjeuner 13 €			●	●		●		●
Studios 1 ou 2 personnes de 55 à 65 € petit-déjeuner 12 €	●	1 salle (20 assis)	●	●		●		●
double de 45 à 73 € ; triple de 68 à 95 € petit-déjeuner 6,50 €			●	●				
de 55 à 95 € par jour petit-déjeuner 8 €				●				
simple 80 € ; double 85 € petit-déjeuner 7,50€				●		●	●	

*capacité assis/en cocktail de la plus grande salle



Appart'City Cap Affaires Alforville

City Residence de Bry



Les chambres d'hôtes

N°	Classement	Commune	Code Postal	Chambre d'hôte	Adresse	Téléphone	Email
1		VINCENNES	94300	Le Calme Vincennois M. et Mme Pradin	53 rue de Strasbourg	01 43 65 66 45	gerard@calmevincennois.fr
		<i>Descriptif : Maison de caractère à proximité du Château et du Bois de Vincennes, jacuzzi, sauna, salle de sport et salle de cinéma au sous-sol avec</i>					
2		CACHAN	94230	La Maison du Coteau Mme Lê	141 bd de la Vanne	03 80 49 60 04	info@paris-en-douce.com
		<i>Descriptif : Située dans les Coteaux de Cachan, Maison du Coteau avec vue sur Paris, jardin de 400 m².</i>					
3		LA QUEUE-EN-BRIE	94510	La demeure de la Pompe Mme Boulet	4 chemin de la Pompe	01 45 76 30 53	chambredhotes94@free.fr
		<i>Descriptif : Belle demeure ancienne de caractère à proximité de la Forêt Notre-Dame, possibilité accès Internet, four à micro-ondes, salon avec</i>					
4		VILLIERS-SUR-MARNE	94350	Mme Wagnier	70 av. des Mousquetaires	01 49 30 82 98 08 72 21 81 57	franciswagnier@free.fr
		<i>Descriptif : Grande maison située dans un quartier résidentiel et calme, jardin et barbecue.</i>					
5		VINCENNES	94300	La Glycine M. et Mme Roussel	89 rue de la Jarry	01 43 28 86 68	rousselphilippe31@neuf.fr
		<i>Descriptif : Maison de caractère à proximité du Bois de Vincennes, petit jardin fleuri, située dans le centre-ville à proximité des commerces et du métro.</i>					
6		VINCENNES	94300	On dirait le Sud Mme Marsan	20 rue du Midi	01 43 74 58 57	ety@marsan.fr
		<i>Descriptif : Dans un bel immeuble de caractère à proximité du Château et du Bois de Vincennes, au 3^{ème} et dernier étage dans un appartement, les</i>					
7		VINCENNES	94300	Mme Canitrot	18 rue Charles Silvestri	01 43 28 74 36	michellebruant@yahoo.fr
		<i>Descriptif : Belle villa art déco classée et confortable, à proximité du Château et du Bois de Vincennes, petite cuisine équipée d'un micro-ondes,</i>					
8		CHAMPIGNY-SUR-MARNE	94500	Mme Villaz	9 quai Gallieni	01 43 97 42 75	contact@chambreaparis.com
		<i>Descriptif : Ancienne petite auberge à proximité des Bords de Marne, jolie cour intérieure fleurie et calme, située à proximité du centre-ville et des</i>					
9		VINCENNES	94300	Les Clefs du Château M. et Mme Kraemer	8 rue Robert Giraudineau	01 70 13 29 31	lescledsduchateau@sfr.fr
		<i>Descriptif : Dans un petit immeuble à proximité du Château et du Bois de Vincennes, au 3^{ème} et dernier étage dans un bel appartement, espace bureau,</i>					
10	Fleurs de Soleil	ALFORTVILLE	94140	La Thibaudière Mme Rivière	18 rue Emile Goeury	01 43 78 39 59	gutierrezmichele@voila.fr
		<i>Descriptif : Située dans un quartier calme, proche du centre-ville, chambre loft dans maison, jardin, location de vélos.</i>					
11	Fleurs de Soleil*	LE PERREUX-SUR-MARNE	94170	Villa Mansart M. et Mme Marcoz	9 allée Victor Basch	01 48 72 91 88	villamansart@yahoo.fr
		<i>Descriptif : Dans une grande et belle maison de caractère de style Mansart, 2 belles chambres d'hôtes, en plein centre-ville.</i>					
12	Fleurs de Soleil	L'HAY-LES-ROSES	94240	Le Petit Robinson M. et Mme Lewartowski	40 rue de la cosarde	01 46 63 08 63	ptirob_chambres@orange.fr
		<i>Descriptif : Belle maison, calme, accueillante, avec jardin. A proximité de la Roseraie.</i>					
13	Fleurs de Soleil	L'HAY-LES-ROSES	94240	M. et Mme Nivault	69 allée du Général de Gaulle	01 45 46 16 50	chambres.dhotes@yahoo.fr
		<i>Descriptif : Maison, jardin arboré, dans un quartier pavillonnaire à quelques kilomètres du centre de Paris, entre Disneyland et Versailles. Une chambre</i>					
14	Fleurs de Soleil*	LIMEIL-BREVANNES	94450	Mme Nowicki	8 bis av. Gabriel Péri	01 45 95 49 11	chrystelle.nowicki@neuf.fr
		<i>Descriptif : A 15 km de Paris dans un jardin boisé de 2 000 m². Proche de Disneyland, Versailles (30 mn, autoroute et RER). Restaurants proches</i>					

*Hôtes Qualité Paris



Confort simple Bon confort Très bon confort Excellent niveau de confort et d'équipements

Site Internet	Nombre de chambres	Capacité*	Tarifs	Animaux	Parking	Wi-fi	Clim	Lit bébé
www.calmevincennois.fr	2	4	95 € la nuit pour 1 ou 2 personnes petit-déjeuner 10 €		●	●	●	●
<i>une participation au frais, jardin avec terrasse, équipé d'un grand salon de jardin et d'un barbecue. Situé dans le centre-ville à proximité des commerces et du métro.</i>								
www.paris-en-douce.com	4	10	138 € la nuitée pour 2 personnes (petit-déjeuner compris) la suite 150 € la nuitée	●	●	●		●
	2	7	de 70 à 78 € la nuit pour 2 personnes (petit-déjeuner compris) 23 € par personne supplémentaire		●			
<i>cheminée, jardin, salon de jardin, barbecue.</i>								
www.chambresdhotels.org	1	4	55 € pour 1 personne et 65 € pour 2 personnes (petit-déjeuner compris)		●	●		●
http://alaglycine.info	3	6	45 € la nuit pour 1 personne et 70 € la nuit pour 2 personnes (petit-déjeuner compris)					●
www.vincennes-ondiraitlesud.com	2	4	50 € pour 1 personne, 70 € la nuit pour 2 personnes (petit-déjeuner compris)					●
<i>chambres donnent sur une cour intérieure fleurie et calme. L'immeuble est situé dans le centre-ville à proximité des commerces et du métro.</i>								
	1	2	80 € la nuitée pour deux personnes (petit-déjeuner compris)					
<i>terrasse, située dans le centre-ville à proximité des commerces et du métro.</i>								
www.chambreaparis.com	3	9	45 € la nuit pour 1 personne ; 55 € la nuit pour 2 personnes petit-déjeuner 5 €					●
<i>commerces et à 10 minutes du RER.</i>								
	1	2	95 € la nuit pour 2 personnes (petit-déjeuner compris)			●		
<i>équipé d'un ordinateur et d'une imprimante, situé dans le centre-ville à proximité des commerces et du métro.</i>								
www.fleursdesoleil.fr	1	4	70 € la nuit pour 1 ou 2 personnes (petit-déjeuner compris)		●	●		●
www.villamansart.com	2	7	70 € pour 1 personne et 88 € pour 2 personnes (petit-déjeuner compris) ; 30 € par personne supplémentaire		●	●		●
http://petitrobinsonbnb.com	3	8	47 € pour 1 personne, 60 € pour 2 personnes (petit-déjeuner compris)	●				
www.chambresdhoteshay.com	3	9	35 € pour 1 personne et 50 € pour 2 personnes (petit-déjeuner compris)		●			
<i>est spécialement conçue pour les familles. A proximité de la Roseraie.</i>								
http://www.fleursdesoleil.fr/chambresdhotels/maisondhotes-94-nowicki-8918.html	2	4	35 € pour 1 personne et 50 € pour 2 personnes (petit-déjeuner compris)	●	●			
<i>(4 restaurants accessibles à pied)</i>								

*en nombre de personnes

Chambre d'hôte On dirait le Sud à Vincennes

Les meublés de tourisme

N°	Classement	Commune	Code Postal	Meublé	Adresse	Téléphone	Email
1		NOGENT-SUR-MARNE	94130	Mme Nous-Roussel	6 bis rue Hoche	01 43 24 31 47	isabelle-roussel@hotmail.fr
<i>Descriptif : Dans une résidence calme à proximité des Bords de Marne, appartement de standing en rdc de 92 m² entièrement équipé, terrasse et</i>							
2		ST-MAUR-DES-FOSSÉS	94100	Côté Parc Mme Tang	24a av. des Arts	01 47 61 72 62	sabine@sabinetang.fr
<i>Descriptif : Dans un quartier résidentiel et très calme, maisonnette, terrasse privative, avec salon de jardin et barbecue. A proximité du centre-ville</i>							
3		CACHAN	94230	La Maison du Coteau Mme Lê	141 bd de la Vanne	03 80 49 60 04	info@paris-en-douce.com
<i>Descriptif : Au dernier étage d'une belle maison à l'architecture moderne, penthouse, terrasse de 60 m² partiellement couverte, vue panoramique à</i>							
4		CHAMPIGNY-SUR-MARNE	94500	Mme Métral et M. Sweiker	217 quai Gallieni Appartement A10	01 48 81 39 73 06 07 86 95 15	f.metrat@free.fr
<i>Descriptif : Dans une résidence calme sur les quais de la Marne, grand balcon coté sud avec vue sur la Marne, proche des guinguettes et de la base</i>							
5		NOGENT-SUR-MARNE	94130	L'Embellie Mme Lemagie	10 bd de la Marne	06 87 55 85 84 06 86 11 11 76	contact@embellie.info
<i>Descriptif : Maison entièrement rénovée en 2008 avec jardin privatif, située sur les Bords de la Marne, face à une promenade piétonnière arborée.</i>							
6		VINCENNES	94300	M. Rieu	38 av. Franklin Roosevelt	01 48 82 12 76	bsrieu@aol.com
<i>Descriptif : Situé à proximité du bois et du Château de Vincennes et du Parc Floral, dans un bel immeuble au 4^{ème} étage avec ascenseur, donnant sur</i>							
7		CHARENTON-LE-PONT	94220	M. et Mme Beuteau	15 rue de Paris	01 49 77 76 98	beuteau@free.fr
<i>Descriptif : A proximité du Bois de Vincennes et des Bords de Marne, au 2^{ème} étage, le studio donne sur une cour intérieure calme. L'immeuble est</i>							
8		CHARENTON-LE-PONT	94220	Mme Dorison	10 rue de l'Archevêché	01 43 53 39 76	isabelle.dorison@laposte.net
<i>Descriptif : Dans un immeuble ancien, au 2^{ème} étage, le studio donne sur une cour intérieure calme et très claire. A proximité du centre-ville et des</i>							
9		FONTENAY-SOUS-BOIS	94120	Mme Boscutti	30 rue André Tessier	01 48 75 37 70	sb@sbconsulting.fr
<i>Descriptif : Dans une agréable résidence, studio au rez-de-chaussée avec terrasse, située en plein centre-ville à proximité des commerces.</i>							
10		JOINVILLE-LE-PONT	94340	La Bastide Neuve M. Riousset	11 av. de Diane	01 48 89 15 08	riousmi@club-internet.fr
<i>Descriptif : A proximité des Bords de Marne, dans un quartier résidentiel, jardin privatif, avec salon de jardin et barbecue. A proximité du centre-ville</i>							
11		VILLEJUIF	94800	M. et Mme Agopian	45 rue de Gentilly	01 46 58 85 60	sci.agopian@wanadoo.fr
<i>Descriptif : Quartier résidentiel dans une rue calme à proximité du centre-ville, des grands hôpitaux (Institut Gustave Roussy et Paul Brousse) et du</i>							
12		VINCENNES	94300	Mme Morillon	16 rue de la Prévoyance Appartement n°8	01 43 70 56 77	fr.morillon@free.fr
<i>Descriptif : A proximité du Bois et du Château de Vincennes, dans une petite résidence, au rez-de-chaussée, studio entièrement rénové, jardin arboré</i>							
13		FONTENAY-SOUS-BOIS	94120	M. et Mme Argüelles	54 av. de Neuilly	01 48 85 76 01	carguelles@free.fr
<i>Descriptif : Au premier et dernier étage d'un petit immeuble, 2 petits studios en duplex, petite terrasse.</i>							
14		FONTENAY-SOUS-BOIS	94120	Mme Cannizzo	121 bis rue de La Fontaine	01 49 74 90 84	sylviecannizzo@yahoo.fr
<i>Descriptif : Maison indépendante, salon de jardin, rue calme à proximité du centre-ville et des RER A et E.</i>							
15		JOINVILLE-LE-PONT	94340	Le Pavillon de Diane M. Riousset	11 av. de Diane	01 48 89 15 08	riousmi@club-internet.fr
<i>Descriptif : A proximité des Bords de Marne et à 1 km du centre-ville et de ses commerces, « le Pavillon de Diane » se situe dans un quartier résidentiel.</i>							
16		THIAIS	94320	Mme Cornet	23 rue Maurepas	01 45 44 91 68	pascale.cornet @douane.finances.gouv.fr
<i>Descriptif : Dans un quartier résidentiel et très calme, à proximité du Centre Commercial de Belle Epine, le studio donne sur une cour intérieure verdoyante</i>							
17		VINCENNES	94300	Mme Demeur	11 rue de l'Eglise	01 45 21 02 28	studiovincennes@yahoo.fr
<i>Descriptif : Situé en plein centre historique de Vincennes, à proximité des commerces et du Bois de Vincennes, charmant studio clair et calme sous les</i>							

 Confort simple

 Bon confort

 Très bon confort

 Excellent niveau de confort et d'équipements

Site Internet	Type	Capacité*	Tarifs	Animaux	Parking	Wi-fi	Lit bébé
	Appart. 3 chambres de 87 m ²	6	800 € la semaine 2 500 € le mois	●	●	●	
<i>salon de jardin donnant sur un petit parc, proche du port de plaisance, baignoire balnéo et une douche hydro-massage et hammam.</i>							
www.cote-parc.com <i>et des commerces.</i>	Maison 2 pièces de 35 m ²	4	week-end de 130 à 175 € ; mid-week de 315 à 390 € semaine de 385 à 490 € ; mois de 1 300 à 1 800 €				
www.paris-en-douce.com <i>270° sur la Tour Eiffel et la vallée de la Bièvre.</i>	Studio de 50 m ²	2	220 € la nuitée pour 2 personnes (petit-déjeuner compris) et 1 500 € la semaine		●		
<i>nautique (canoë et aviron).</i>	Studio de 40 m ²	3	450 € la semaine ; 160 € le week-end et 70 € la nuit supplémentaire		●		
http://location-maison-proche-paris.fr <i>Prêt de livres, DVD, jeux de société.</i>	Maison 4 chambres 100 m ²	10	de 800 à 1 300 € la semaine			●	●
<i>une petite rue calme.</i>	Appart. 2 pièces 40 m ²	4	160 € le week-end ; 450 € la semaine, 1 500 € le mois				
http://sebastien.beuteaumar.free.fr <i>situé dans le centre-ville à proximité des commerces et du métro.</i>	Studio de 23 m ²	2	300 € la semaine, 500 € les deux semaines 850 € le mois				
http://isabelle.dorison.googlepages.com/commerces	Studio de 28 m ²	2	De 250 à 425 € la semaine 85 € la nuitée (minimum 3 nuitées)	●		●	
	Studio de 40 m ²	2	400 € la semaine et 1 000 € le mois				
www.abritel.com <i>et des commerces</i>	Maison 3 pièces de 45 m ²	4	semaine de 460 à 495 € ; mois de 1 700 à 1 850 € week-end de 160 à 180 € ; nuitée de 90 à 100 €		●		●
http://monsieur.wanadoo.fr/sciagopian <i>métro.</i>	Maison 3 pièces de 55 m ²	4	350 € la semaine pour 2 personnes et 550 € pour 4 personnes				
<i>calme. L'immeuble est situé dans le centre-ville à proximité des commerces et du métro.</i>	Studio de 28 m ²	4	de 300 à 400 € la semaine			●	
http://carguelles.free.fr/duplex	2 studios de 20 et 24 m ²	2 par studio	de 400 à 450 € la semaine			●	
http://fcannizzo.club.fr/index.php.club.fr	Maison 2 pièces de 40 m ²	2	55 € la nuitée ; 350 € la semaine et 1 000 € le mois			●	●
www.abritel.com <i>Petit jardin privatif avec salon de jardin et barbecue.</i>	Maison 3 pièces de 45 m ²	5	semaine de 435 à 470 € ; mois de 1 550 à 1 650 € week-end de 135 à 155 € ; nuitée de 85 à 95 €		●	●	●
<i>et très calme. A proximité du centre-ville et des commerces.</i>	Studio de 43 m ²	2	320 € la semaine ; 1 000 € le mois				●
<i>combles, 3^{ème} étage, donnant sur rue calme et sur cour intérieure. Accès internet.</i>	Studio de 36 m ²	2	350 € la semaine ; 600 € par quinzaine 1 100 € par mois				

*en nombre de personnes

Les autres hébergements

N°	Nom	Adresse	Code Postal	Commune	Téléphone	Email
CAMPING						
1	Camping Paris-Est ***	Bd des Alliés	94507	CHAMPIGNY-SUR-MARNE	01 43 97 43 97	champigny@campingparis.fr

HÉBERGEMENT DE GROUPE

2	Centre de loisirs et d'hébergement pour groupes de Mandre-les-Roses	2 chemin du 8 mai 1945	94520	MANDRES-LES-ROSES	01 45 98 88 89	dominique.tual@voila.fr
---	---	------------------------	-------	-------------------	----------------	-------------------------

AUTRE HÉBERGEMENT

3	Gîte-Relais Mosaïc	Trait d'Union ESAT 7 rue Mongenot	94160	SAINT-MANDÉ	01 49 57 75 00	relaismosaic@ilvm.fr
---	--------------------	--------------------------------------	-------	-------------	----------------	----------------------



Chambre d'hôte La demeure de la Pompe
à La Queue-en-Brie



Meublé Le Pavillon de Diane
à Joinville-le-Pont



Chambre d'hôte de Mme Canitrot à Vincennes

Site Internet	Tarifs	Descriptif	Animaux
www.campingparis.fr	de 11 à 16 € la tente de 19 à 34 € la caravane de 68 à 102 € le mobile-home	<i>D'une superficie de 7,5 hectares en bord de Marne, le camping du Tremblay est à 20 minutes de Paris centre. Ouvert toute l'année. Situé près du parc interdépartemental des sports du Tremblay, il propose également les services d'une supérette et d'un snack-bar en été. 130 emplacements classés "Tourisme" et 118 emplacements "Confort Caravane"</i>	●
	tarifs enfant de 6 à 17 ans : de 36 à 47 € en pension complète de 31 à 41 € en demi-pension de 26 à 35 € la nuitée avec petit-déjeuner	<i>A 25 km de Paris, 6 hectares de verdure, salles d'activités, salle de restauration, cuisine traditionnelle. 23 chambres (de 5 à 14 pers.) équipées de lavabos, douche, WC. Sur place : deux courts de tennis, un mini-golf, un skate parc, un terrain de volley, des tables de ping-pong, un terrain multisports en dur. Séminaires/Réceptions : 1 salle - Capacité (assis/debout) : 70/100</i>	
www.ilvm.fr	simple 48 € ; double de 51 à 54,50 € 56 à 59,50 € la nuit pour 3 pers. (petit-déjeuner compris)	<i>L'Institut Le Val Mandé est un établissement médico-social public composé de plusieurs services. Il a pour vocation l'accueil des personnes en situation de handicap. Le Gîte-Relais Mosaic de L'ESAT (Etablissement et Service et d'Aide par le Travail) dispose de 10 chambres accessibles à tout public dont 1 avec accès fauteuil et salle de bains adaptée. Location de salles pour manifestations professionnelles : 5 salles de 15 à 180 pers. selon configuration, un espace de restauration Côté Cour (20 pers.) tenu par des travailleurs handicapés, un self L'escale (150 couverts)</i>	



©1912/WWW.PHOTOMOGRAPHIE.COM

Chambre d'hôte de Mme Wagnier à Villiers-sur-Marne



photo du bas: ©1912/WWW.PHOTOMOGRAPHIE.COM



Comité Départemental du Tourisme
16, rue Joséphine de Beauharnais - 94500 Champigny-sur-Marne
Tél. : 00 33 (0)1 55 09 16 20 - Fax : 00 33 (0)1 55 09 16 29
cdt94@tourisme-valdemarne.com
www.tourisme-valdemarne.com



Pour le respect de l'environnement, ne pas jeter sur la voie publique.
Imprimé sur papier certifié Développement Durable (label PEFC)
www.lesesgraphiques.com - Photo de couverture : La maison du Cateau - CDT94/www.photoinfographie.com

